



**MINAGRICULTURA**



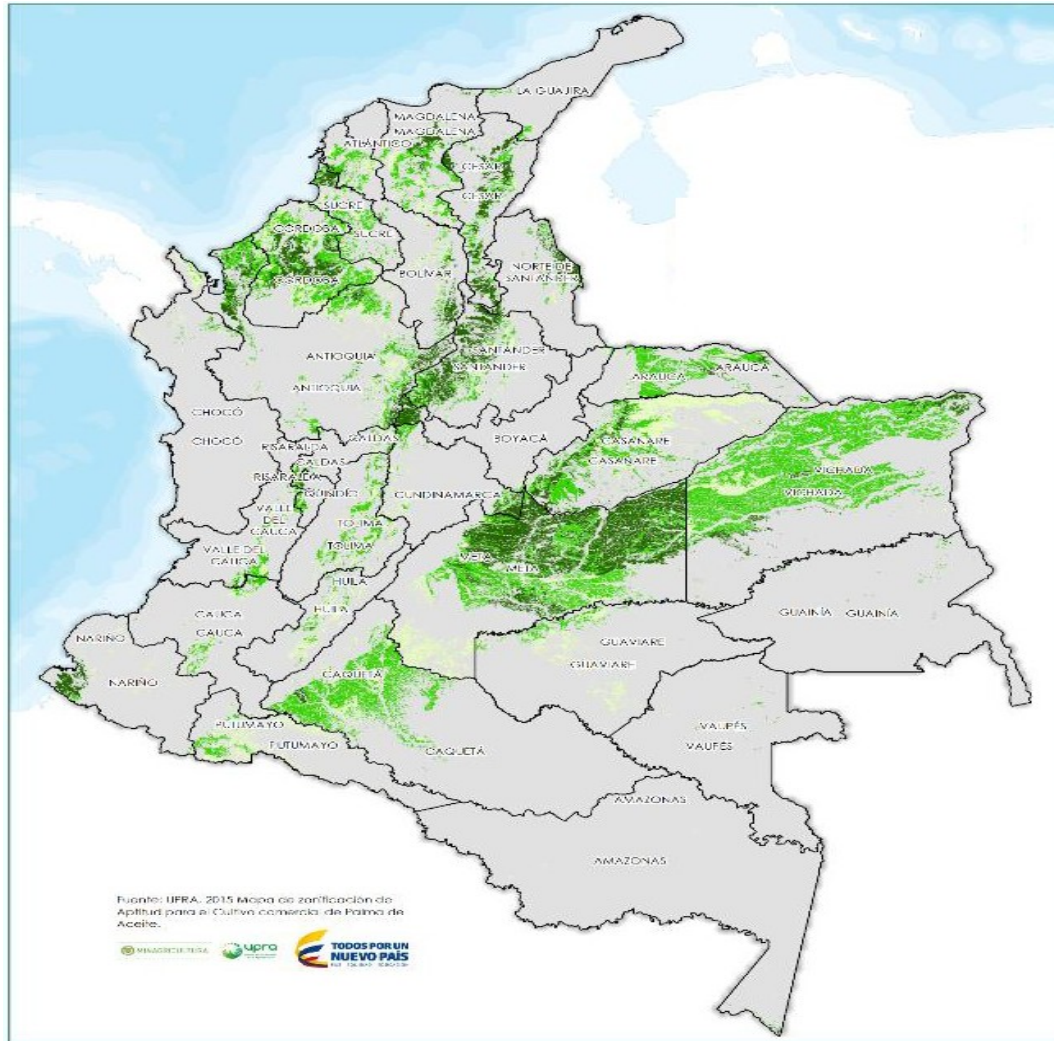
**TODOS POR UN  
NUEVO PAÍS**  
PAZ EQUIDAD EDUCACIÓN



# CADENA DE PALMA DE ACEITE

**Diciembre 2017**

# ZONIFICACIÓN PALMICULTURA EN COLOMBIA



Fuente: UPRA

## Mapa de aptitud para Palma de Aceite

Aptitud	Área (Ha)	%
Alta	5.533.753	4,9
Media	8.516.175	7,5
Baja	4.596.214	4,0
Area Apta Total	18.646.142	16,3
No Apto	95.428.828	83,7

## Producción Nacional Aceite de Palma

Variable	2012	2013	2014	2015	2016	2017*
Área (Ha)	426.294	461.919	480.816	499.244	512.076	528.238
Producción (Ton)	973.802	1.040.835	1.111.429	1.274.833	1.146.211	1.518.760
Rendimiento (Ton/Ha)	3,22	3,07	3,14	3,38	2,87	2,87

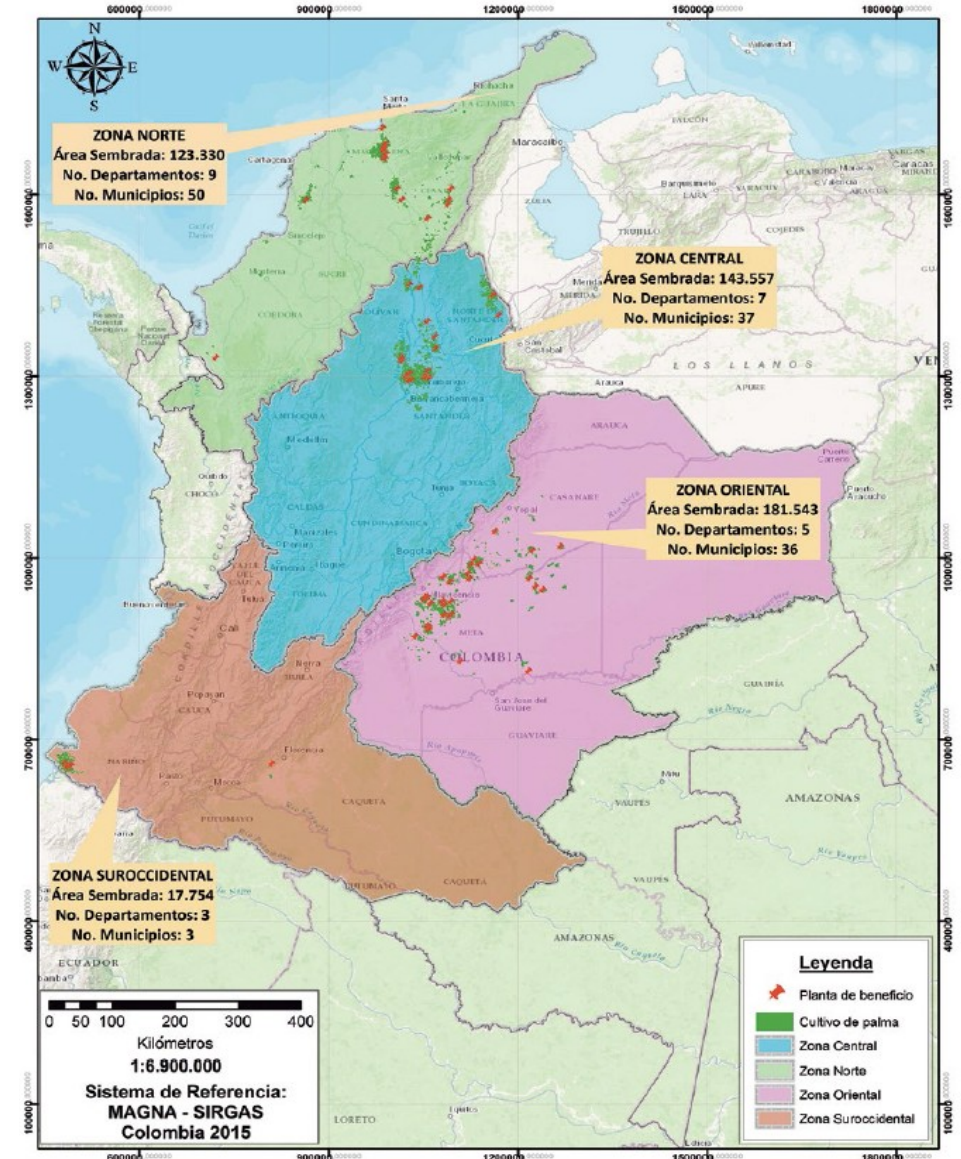
Fuente: Datos estadísticos Fedepalma, (SIPSA), Noviembre 2017

\* Estimado para el mes de Noviembre de 2017

- Hasta el mes de Noviembre de 2017 la producción de aceite de palma alcanzó un 33% en el incremento con referencia a 2016, siendo el mes de marzo el máximo productor con 168.847 Toneladas de aceite de palma.
- La producción de fruto de palma aceitera para el año 2016 manifestó una reducción en los rendimientos de extracción para el aceite de palma del 10,09% por el fenómeno del niño y problemas fitosanitarios.

# NÚCLEOS PRODUCTIVOS EN PALMA DE ACEITE:

- I. **Zona Oriental:** Departamentos del Meta, Cundinamarca, Casanare, Vichada y Arauca. Con presencia 36 municipios y comprendiendo un área de 229.784 has. establecidas.
- II. **Zona Norte:** Departamentos Antioquia (norte), Atlántico, Bolívar (norte), Cesar, Chocó, Córdoba, La Guajira, Sucre y Magdalena. Presente en 59 municipios y con un total de 140.511 has. establecidas.
- III. **Zona Central:** Departamento de Antioquia (sur), Bolívar (sur), Caldas, Cesar, Cundinamarca, Norte de Santander y Santander. Con presencia en 37 municipios y con un total de 146.322 has. establecidas.
- IV. **Zona Sur Occidental:** Departamentos de Nariño, Caquetá y Cauca. Con presencia en 3 municipios y un total de 11.621 has. establecidas.



Fuente: Anuario estadístico 2016 (Fedepalma)

## Núcleos productivos en Colombia

ZONAS	Área (Ha)				Producción (Ton)				Rendimiento (Ton/Ha)			
	2014	2015	2016	2017*	2014	2015	2016	2017*	2014	2015	2016	2017*
Zona Oriental	187.986	199.939	206.559	229.784	412.714	527.011	498.493	672.398	2,98	3,57	3,12	3,2
Zona Norte	119.390	123.081	124.948	140.511	358.067	370.285	304.827	366.425	3,99	3,86	3,12	3,7
Zona Central	156.161	158.240	161.623	146.322	322.382	354.203	318.132	448.931	2,86	2,97	2,54	2,79
Zona Suroccidental	17.279	17.984	18.946	11.621	18.266	23.334	24.760	31.006	1,44	1,56	1,51	1,5
<b>Total</b>	<b>480.816</b>	<b>499.244</b>	<b>512.076</b>	<b>528.238</b>	<b>1.111.429</b>	<b>1.274.833</b>	<b>1.146.212</b>	<b>1.518.760</b>	<b>3,14</b>	<b>3,38</b>	<b>2,87</b>	<b>2,8</b>

Fuente: Datos estadísticos Fedepalma (SISPA), Noviembre 2017

\* Cifras actualizadas a Noviembre de 2017

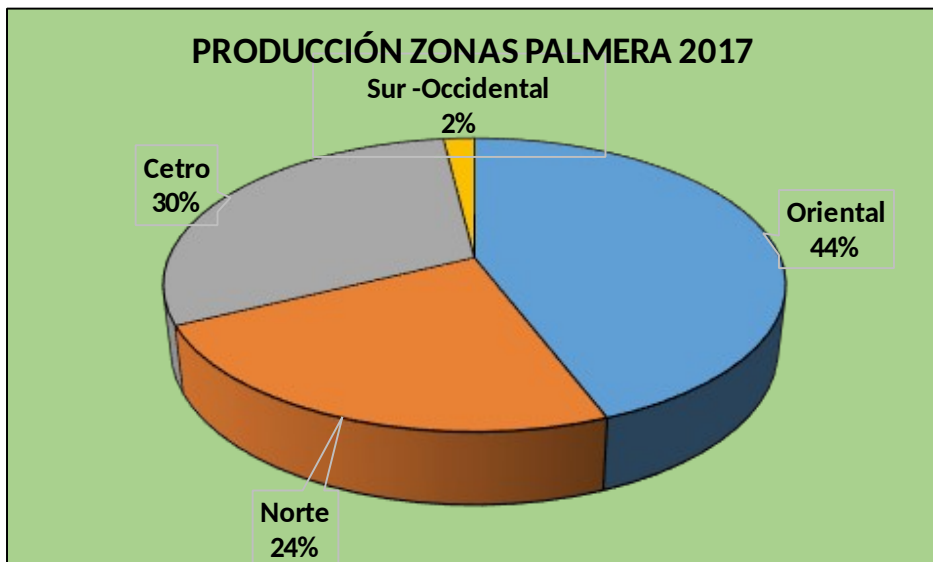
- Para el año 2017 la zona con el registro de mayor producción fue la Oriental generando a noviembre de 2017 un total de 672.398 Toneladas de aceite de palma crudo, seguida de la zona central con una producción de 448.931 Toneladas.
- Para el año de 2017 se lograron los mejores rendimientos en la producción de aceite de palma en la zona norte logrando las 3,7 Ton/hectárea, mientras que la zona sur occidental se mantuvo con 1,5Ton/hectárea.
- Gracias a las óptimas condiciones climáticas Colombia logro un record en la producción de aceite de palma crudo para el año 2017, ya que no se presentaron problemas por sequia o inundaciones en la zonas productoras.

# ÁREA, PRODUCCIÓN Y RENDIMIENTO POR ZONAS

## PRODUCCION ACEITE DE PALMA CRUDO EN COLOMBIA POR ZONAS PRODUCTIVAS

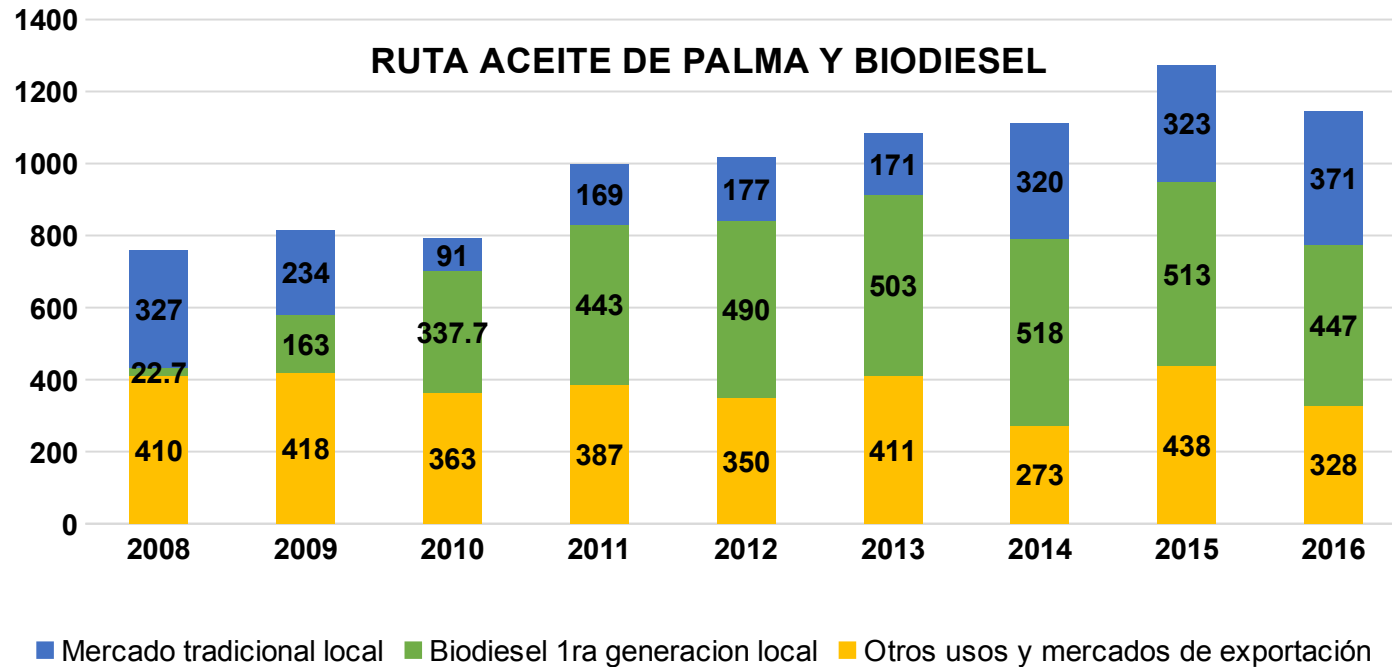
ZONA	2016	2017
	ENERO - NOVIEMBRE	ENERO - NOVIEMBRE
Oriental	460.083	672.398
Norte	304.859	366.425
Cetro	295.126	448.931
Sur -Occidental	22.501	31.006
<b>Total:</b>	<b>1.082.569</b>	<b>1.518.760</b>

Fuente: Datos estadísticos Fedepalma (SISPA), Agosto 2017



Fuente: Elaboración propia con datos estadísticos tomados de Fedepalma (SISPA), Enero 2017

- Para Noviembre de 2017 las producciones de aceite de palma presentaron un incremento del 40% con respecto al mismo periodo del año 2016.
- El consolidado nacional productivo de aceite de palma crudo para Noviembre de 2017 fue de 1.518.760 toneladas, con relación a las 1.082.569 toneladas de aceite de palma crudo producido al primer semestre del año 2016.
- La zona Oriental presentó los mayores rendimientos de productividad a Noviembre de 2017, obteniendo un total de 672.398 toneladas de aceite de palma crudo y presentando un rendimiento promedio de 3,2 Ton/Ha/año, superando en un 46,15% la producción presentada para el mismo periodo de 2016.

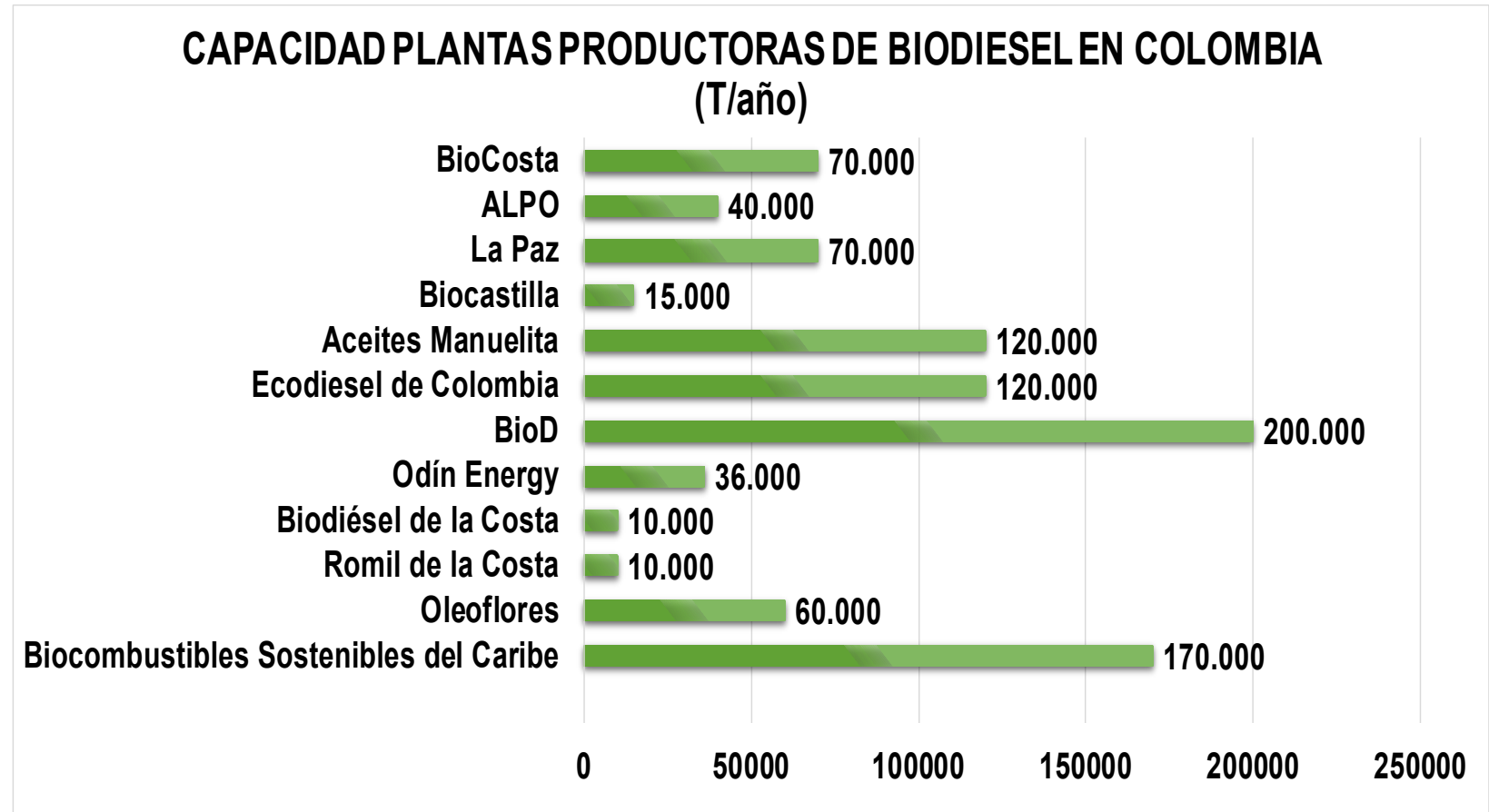


Fuente: Elaboración propia con datos estadísticos tomados de Fedepalma (SISPA), Octubre 2017

- En base a la resolución 4355 del 28 de Abril de 2017, se incrementa la mezcla para Bogotá D.C. la zona central y los llanos orientales de un 9% de biodiésel y el 91% restante de diésel fósil. Para el resto del país del 7%.
- Para 2016 el 29% de la producción de aceite de palma se destino para la exportación, el 39% para la generación de Biodiésel y el 32% restante para el consumo local del país.

# PRODUCCIÓN DE ACEITE Y BIODIESEL

- En Colombia a septiembre de 2017 se produjeron 346.338 Toneladas de biodiésel e igualmente se registraron ventas para el mismo mes de 340.449 Toneladas de biodiésel.
- En Colombia actualmente hay 12 plantas productoras de biodiésel, 6 en la Zona Norte, 4 en la Zona Oriental y 2 en la Zona Central.
- Para Noviembre de 2017, el precio del Biodiesel se cotizo a \$10.363,79 mientras que el Diésel presento un precio \$7.606,35 quedando el precio de la mezcla en \$8.038,07.



Fuente: Elaboración propia con datos del boletín estadístico de 2012-2016 de Minas y Energía



## Balanza comercial

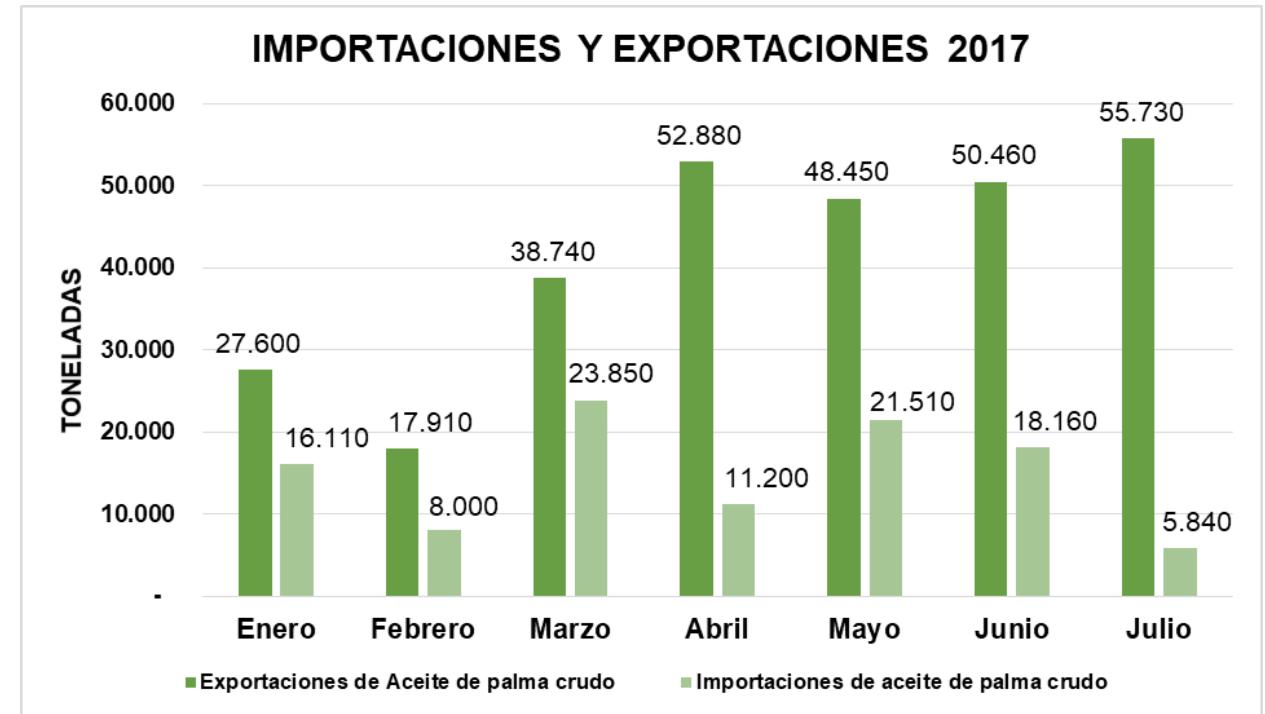
	2012	2013	2014	2015	2016	2017*
Exportaciones (Ton)	188.435	202.418	273.508	438.106	328.580	343.690
° Importaciones (Ton)	512.109	500.142	623.443	635.800	791.360	463.430

° Las importaciones de aceites y grasas vegetales y animales en Colombia

\* Cifras primer semestre de 2017

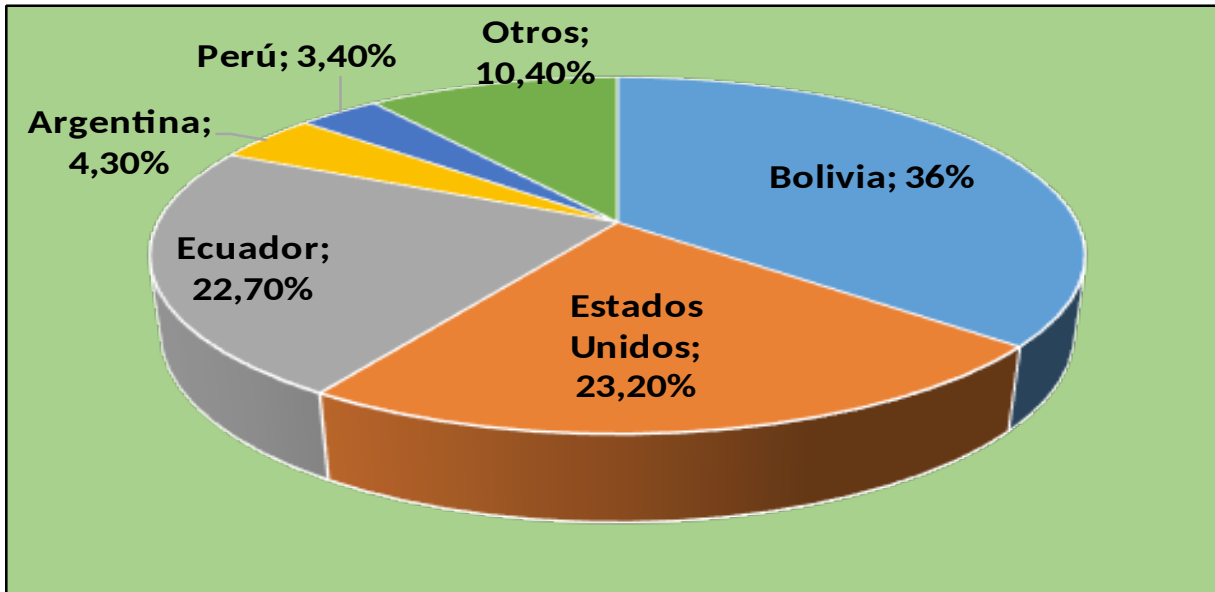
Fuente: Boletín Estadístico mensual del sector Palmero, Agosto 2017.

- Según lo reportado por Fedepalma, al primer semestre de 2017 se ha importado un total de 104.670 Tn y exportado 291.770 Tn de aceite de palma crudo.
- Las exportaciones entre 2015 y 2016, tuvieron una disminución en un 24,44%.
- Las importaciones para el año 2016 se incrementaron en un 24,46% debido a las afecciones presentadas por los cambios climáticos.



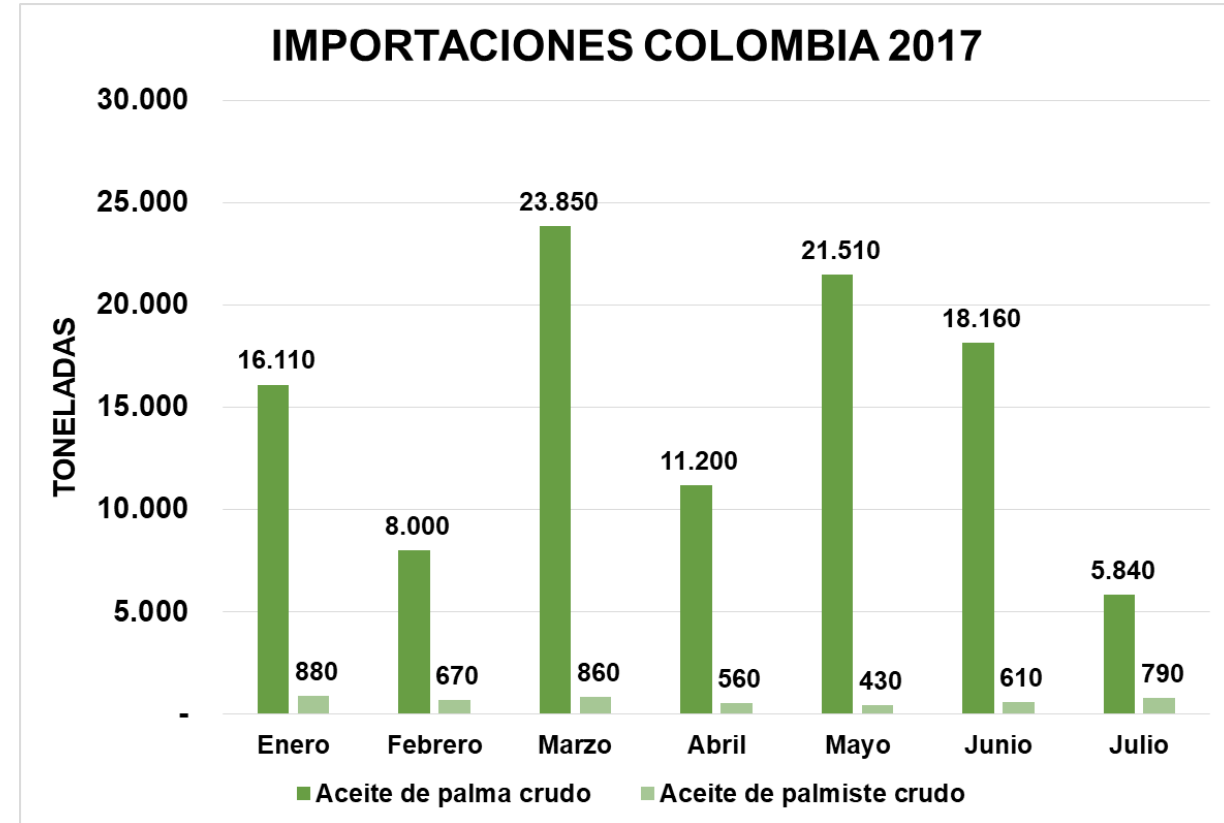
Fuente: Elaboración propia con datos del Boletín estadístico mensual del sector palmero. Agosto 2017.

# COMERCIO INTERNACIONAL (IMPORTACIONES)



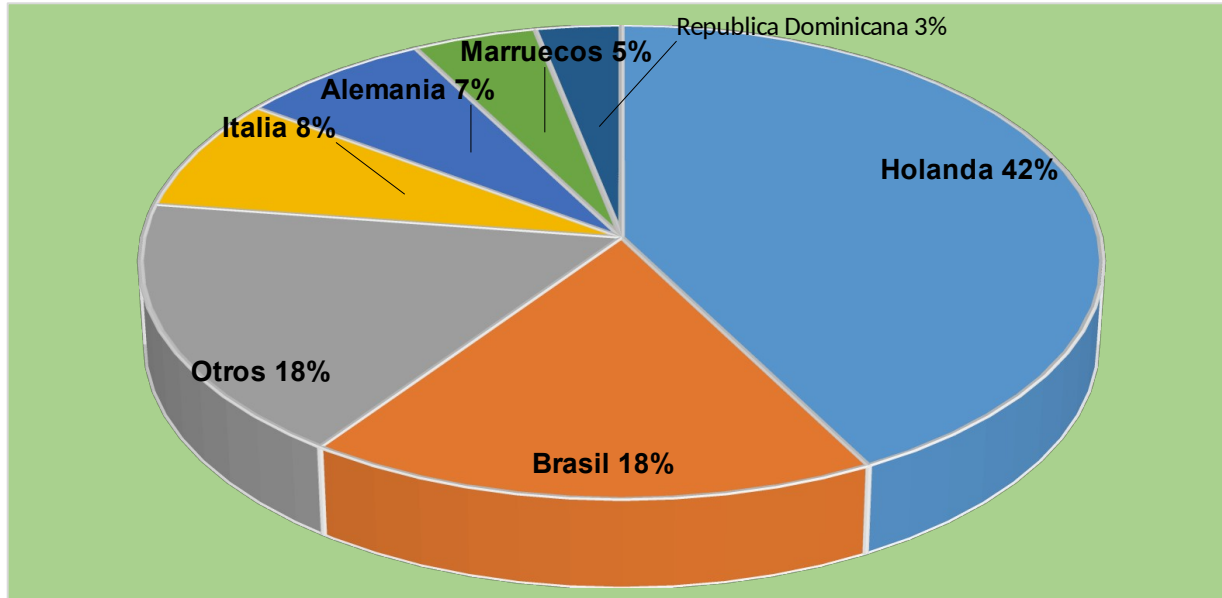
Fuente: Elaboración propia con datos del Boletín estadístico mensual del sector palmero. Agosto 2017.

- A Julio de 2017 se importó un total de 104.670 Tn de aceite de palma crudo y 4.800 Tn de aceite de palmiste.
- Durante el transcurso del primer semestre del año 2017, el 22,58% de las importaciones corresponden a aceites crudos de Palma (104.670 Tn) y el 34,93% corresponde aceite crudo de Soya (161.890 Tn), el 22,80% corresponde a aceites refinados (Palma entre otros) y el 2,7% de las importaciones pertenecen a los aceites de origen animal.



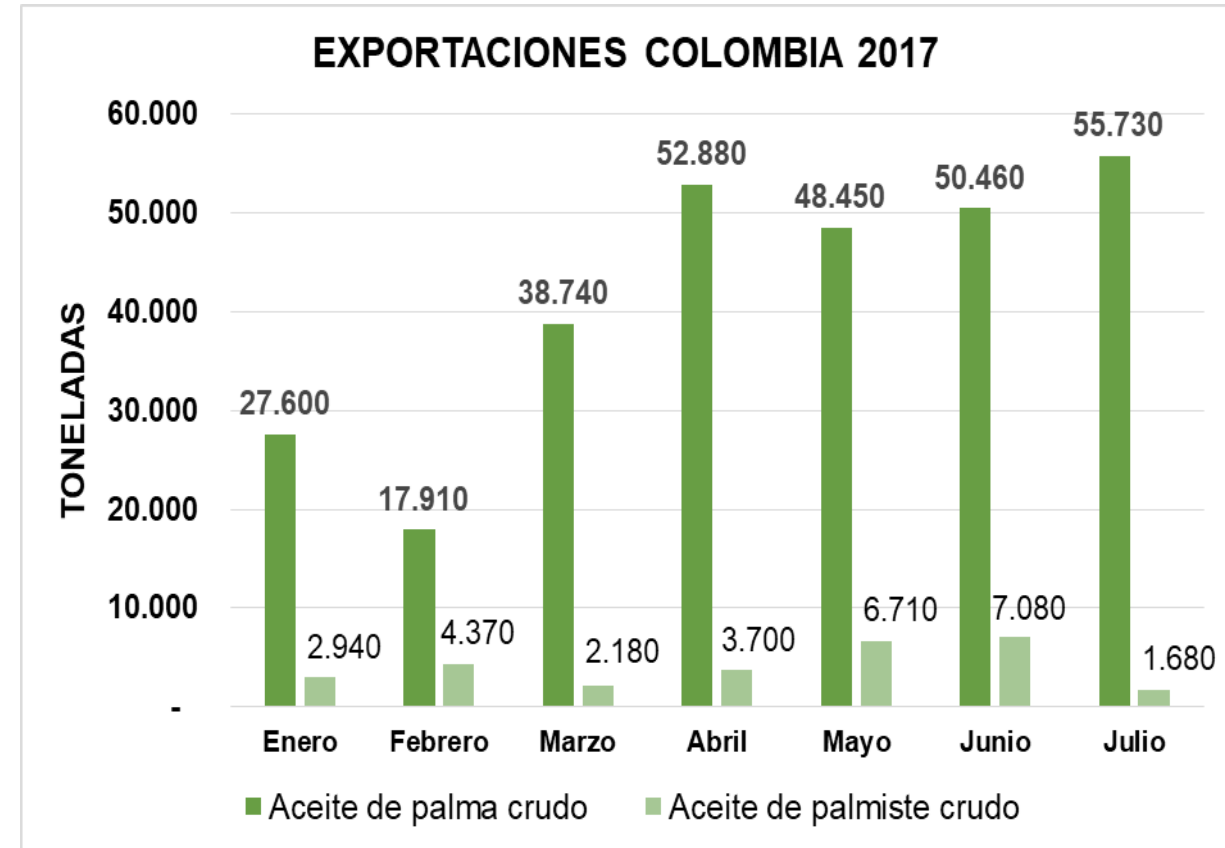
Fuente: Elaboración propia con datos del Boletín estadístico mensual del sector palmero. Agosto 2017.

# COMERCIO INTERNACIONAL (EXPORTACIONES)



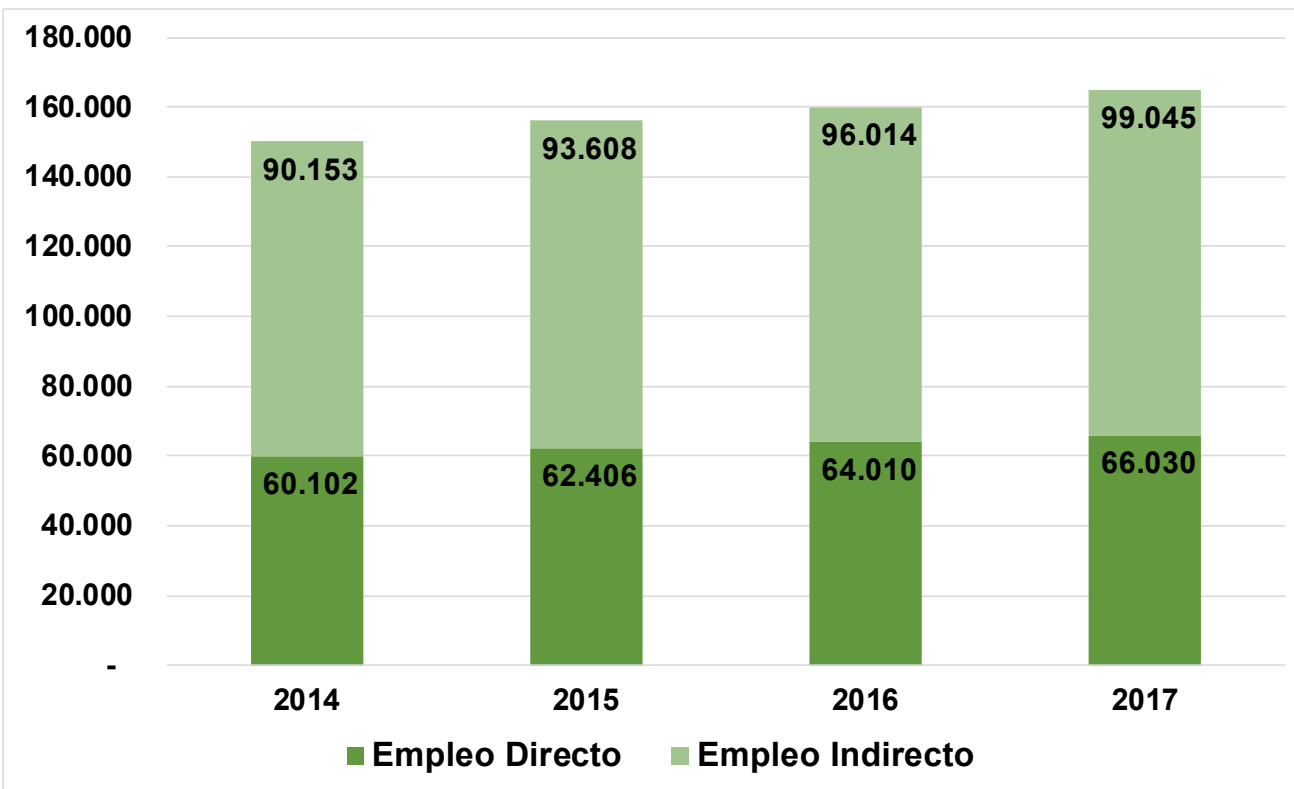
Fuente: Elaboración propia con datos del Boletín estadístico mensual del sector palmero. Agosto 2017.

- En lo que va corrido para el primer semestre del año 2017 se han realizado exportaciones de aceite de palma crudo por un total de 291.770 toneladas, generándose un incremento del 27% con respecto al primer semestre de 2016.
- El mercado Europeo representa el 57% de las exportaciones con un total de 195.903 toneladas, siendo los principales países Holanda, Alemania e Italia.



Fuente: Elaboración propia con datos del Boletín estadístico mensual del sector palmero. Agosto 2017.

# EMPLEO GENERADO POR EL SECTOR PALMERO



Fuente: Desempeño del sector palmero colombiano 2016 y Fedepalma.

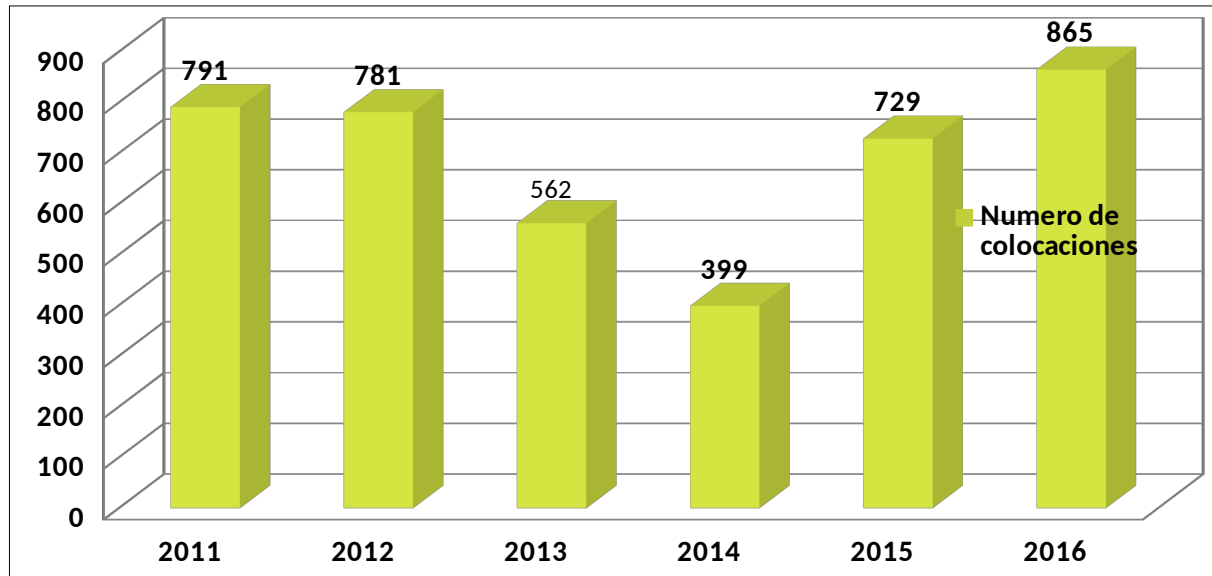
- Según Fedepalma en su informe de gestión para el año 2016, el sector palmero genera por cada 10 hectáreas sembradas 1,2 empleos directos y 1,5 empleos indirectos por cada empleo directo.
- En el último año, los empleos generados por el sector palmero aumentaron en 3,6%, lo que evidencia el dinamismo en este frente por parte del sector.
- Según un estudio realizado por el Señor Mauricio Olivera (Investigador Asociado Fedesarrollo), afirma que los empleados directos del sector palmero tienen una mejor calidad de vida que los no palmeros, debido a las condiciones de estabilidad laboral, económicas y educativas, para ellos y sus familias.

- Se ha brindado el apoyo y acompañamiento a la Federación de cultivadores de palma de aceite Fedepalma, en temas de “Contrabando” realizando las reuniones con la POLFA, DIAN, Mincomercio y Minacienda, para tomar medidas de acción.
- Se llevo a cabo las reuniones con Fedecafé, Almacafé y Fedepalma, para la adopción de los modelos en la trazabilidad en la cadena de transporte para los productos generados en la industria de la palma aceitera, para la mitigación del contrabando.
- Se realizo la reunión con la Comisión Regional de Competitividad del departamento del Cesar con el fin de dar inicio a la conformación de la “Cadena departamental de productores de palma en el Cesar”.
- Se ha realizado la intervención en temas dados por la Unión Europea en cuanto a la restricción del consumo de palma de aceite proveniente de plantaciones que deforestaron, donde se logro consolidar a Colombia como un país de cero deforestación.

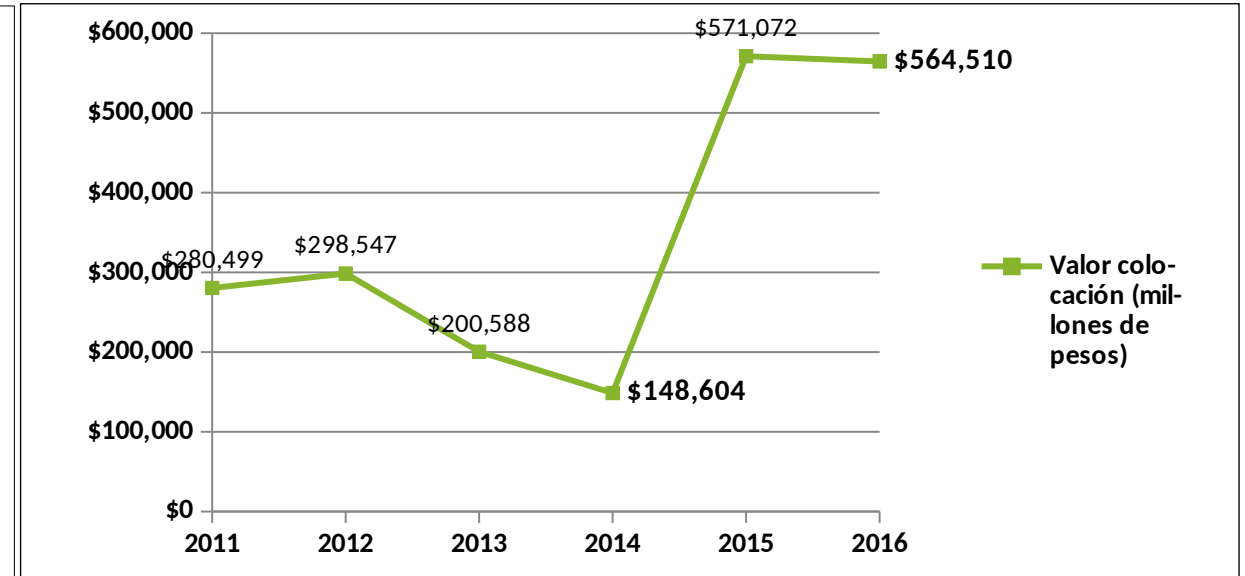
<b>APOYOS OTORGADOS SECTOR 2015 - 2017</b>			
<b>N° CONVENIO</b>	<b>PRINCIPAL ACTIVIDAD REALIZADA</b>	<b>APOORTE MADR (\$ MILLONES)</b>	<b>FAMILIAS BENEFICIADAS</b>
20160545	Convenio de Asistencia Técnica Gremial en 15 departamentos del país.	5.000	4.200
20150284	Convenio realizado con el fin de atender los problemas fitosanitarios en la Zona central del país, beneficiando a 5 municipios: Puerto Wilches, Sabana de Torres, Barrancabermeja, san Vicente de Chucuri y San Pablo -Sur de Bolívar, cubriendo 1.366 hectáreas.	4.000	1.600
20150874	Convenio para erradicar 500 hectáreas de palma afectadas por la problemática de la P.C. en Puerto Wilches.	1.500	130
20150863	Convenio para la erradicación de 1.500 hectáreas a 1.210 pequeños productores de Palma de Aceite afectadas por la P.C., en zonas determinadas por el ICA en territorios colectivos del municipio de Tumaco.	4.240	1.210
20150879	Convenio para la erradicación de 1.200 hectáreas de Palma de Aceite afectadas por la P.C. en predios de pequeños productores, en zonas determinadas por el ICA, en territorios colectivos, beneficiando a 890 productores de Tumaco, Nariño.	3.760	890
<b>TOTAL</b>		<b>18.500</b>	<b>8.030</b>

## Créditos otorgados para siembra, sostenimiento y renovación del cultivo de palma

### A. Numero de créditos otorgados



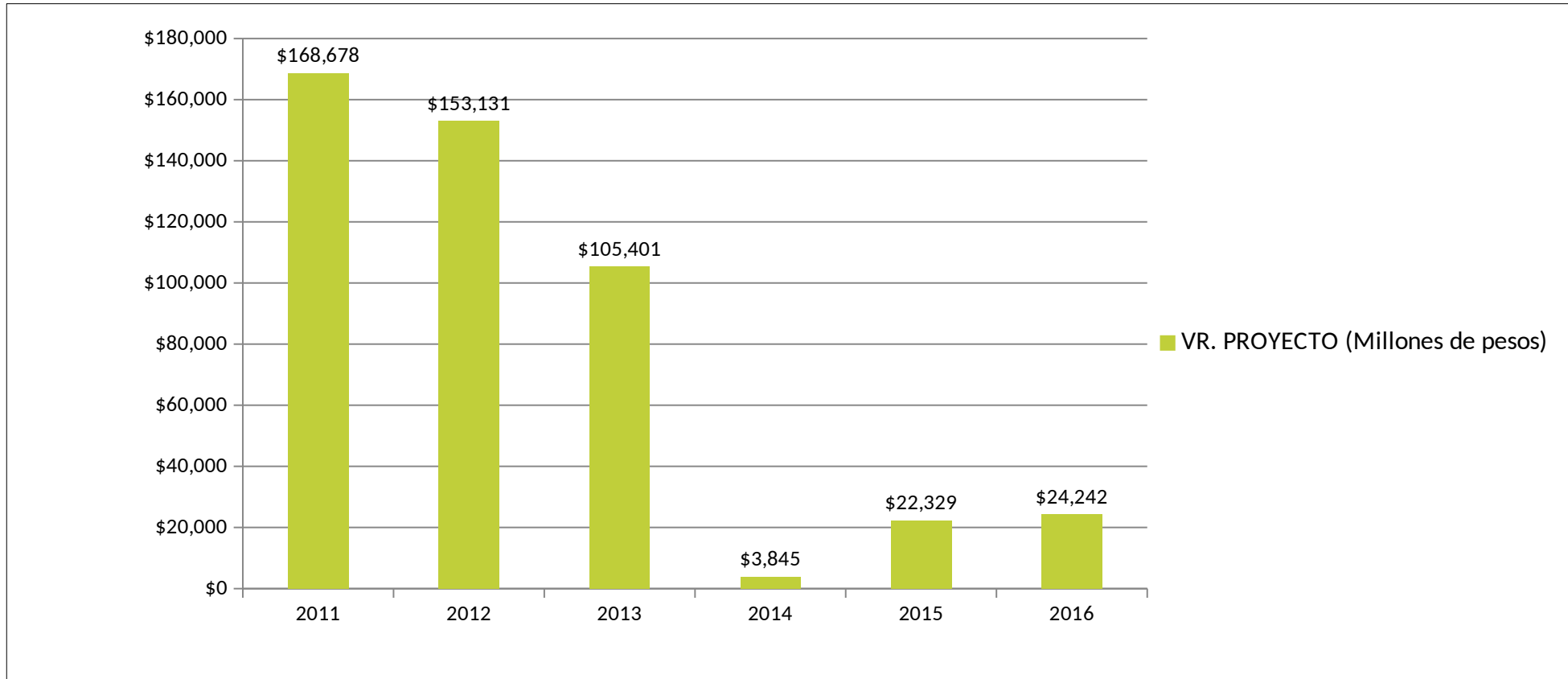
### B. Valor de créditos otorgados



Fuente: Fedepalma, Finagro y Agronet

- Durante el periodo de 2011 – 2016 se otorgaron 4.127 créditos por un valor de 2,06 billones de pesos al sector palmicultor

## Proyectos otorgados el cultivo de palma



Fuente: Fedepalma, Finagro y Agronet

- Durante el periodo de 2010 – 2016 se otorgó la suma de \$658.207 millones de pesos en proyectos de interés para el cultivo de palma de aceite (asistencia técnica, sanidad vegetal entre otros)



## Fondo de Solidaridad Agropecuario - FONSA



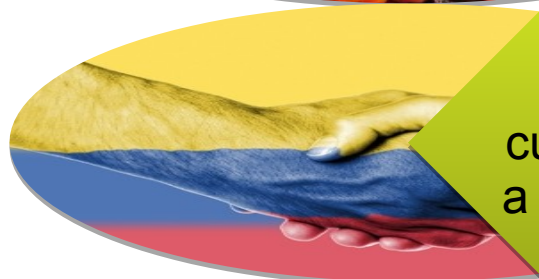
- El FONSA amplió la compra de cartera a pequeños y medianos productores con obligaciones financieras en mora Y con pasivos no financieros, entre los \$20 y 360 millones.
- **ALIVIOS A LOS INTERESES CORRIENTES DE LOS CRÉDITOS VIGENTES O NORMALIZADOS:**
- El FONSA aprobó los alivios a los interés corrientes de los créditos vigentes de productores que fueron afectados por el Fenómeno del Niño entre los meses de Marzo 2015 y Junio 2016 (según IDEAM).
- El FONSA estructuró alivios a los intereses de créditos vigentes o normalizados con recursos aportados por los departamentos donde el FONSA aportará por cada pesos que de el departamento dos pesos , con tope máximo de 5 mil millones de pesos.



Oportunidades de negocio con la Unión Europea para cultivos certificados por RSPO, aprovechando la coyuntura en la que el Parlamento Europeo restringe la compra de aceite de palma que provenga de cultivos que hayan deforestado para su establecimiento.



Hay una oportunidad gigante de incrementar el consumo del aceite de palma a nivel nacional apostándole a la promoción de la comercialización, gracias a las bondades nutricionales de este aceite.



El sector palmero está identificado en los programas de post-conflicto como uno de los sectores líderes en Reconversión de cultivos ilícitos y Reinserción de actores del conflicto armado gracias a su potencial como generador de empleo, arraigo y posibilidades de negocio familiar.



**MINAGRICULTURA**

---



**TODOS POR UN  
NUEVO PAÍS**

PAZ EQUIDAD EDUCACIÓN

**GRACIAS**